

Schutzwesten-Maßblatt „Damen“

Informationen zur korrekten Maßaufnahme:

- Sie „**müssen**“ die Maße in der Dienstkleidung nehmen!!!!
- Für den Fall dass Sie einen Einsatzgürtel tragen „**muss**“ dieser beim Vermessen incl. aller Taschen getragen werden!!!!
- Sie dürfen sich „**nicht**“ selbst vermessen!!!!
- Stehen Sie in aufrechter und entspannter Haltung

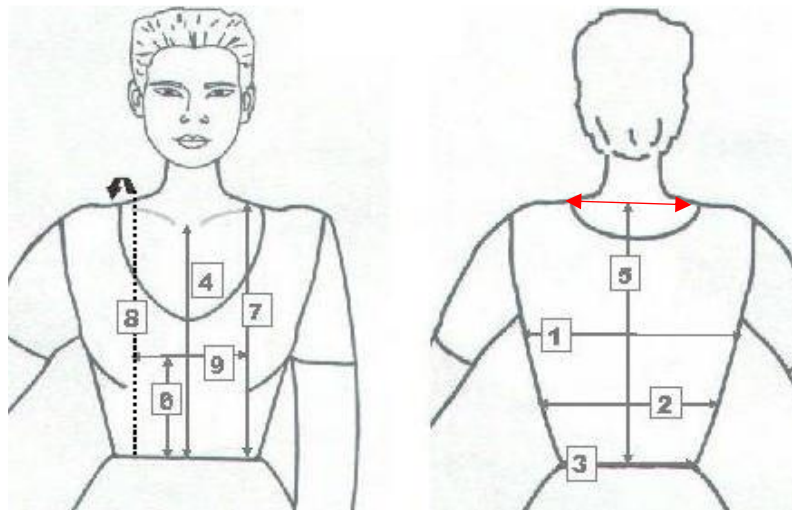
Schutzwesten – Damen

Maße 1 bis 9

1 Brustumfang	Über stärkste Stelle der Brust rundum
2 Bauchumfang	Über die stärkste Stelle des Bauches rundum
3 Taillenumfang	Oberhalb des Gürtels rundum
4 Vordere Länge	Von der Halsgrube bis zur oberen Gürtelkante
5 Rückenlänge	Vom 7. Halswirbel bis zur oberen Gürtelkante
6 Brusthöhe	Gürtel bis Brustspitze
7 Vordere Taillenlänge	Von Gürtel über die Brust bis Schulter
8 Taille zu Taille	Vom Gürtel über Brust und Schulter, zum Gürtel hinten
9 Brustbreite	Von Brustspitze zu Brustspitze

Angaben in cm

Damen BH-Größe: _____



Name, Vorname: _____

Adresse: _____

Konfektionsgröße _____

Körpergröße (cm): _____

Dienststelle: _____

Gewicht (kg): _____

Adresse: _____

Telefonnummer: _____

Rechtshänder Linkshänder

(Bitte ankreuzen bei Schutzwesten mit Holster)

Ich habe die Schutzweste in Größe _____ anprobiert und für passend befunden. _____

(ausfüllen nur bei Vermessung vor Ort)

(Unterschrift)

Bitte füllen Sie das Maßblatt **komplett** mit Ihren Angaben aus!

Ihre persönlichen Daten werden gemäß Art. 6 und Art. 24 DS-GVO vertraulich behandelt und nicht an Unbefugte weitergegeben!